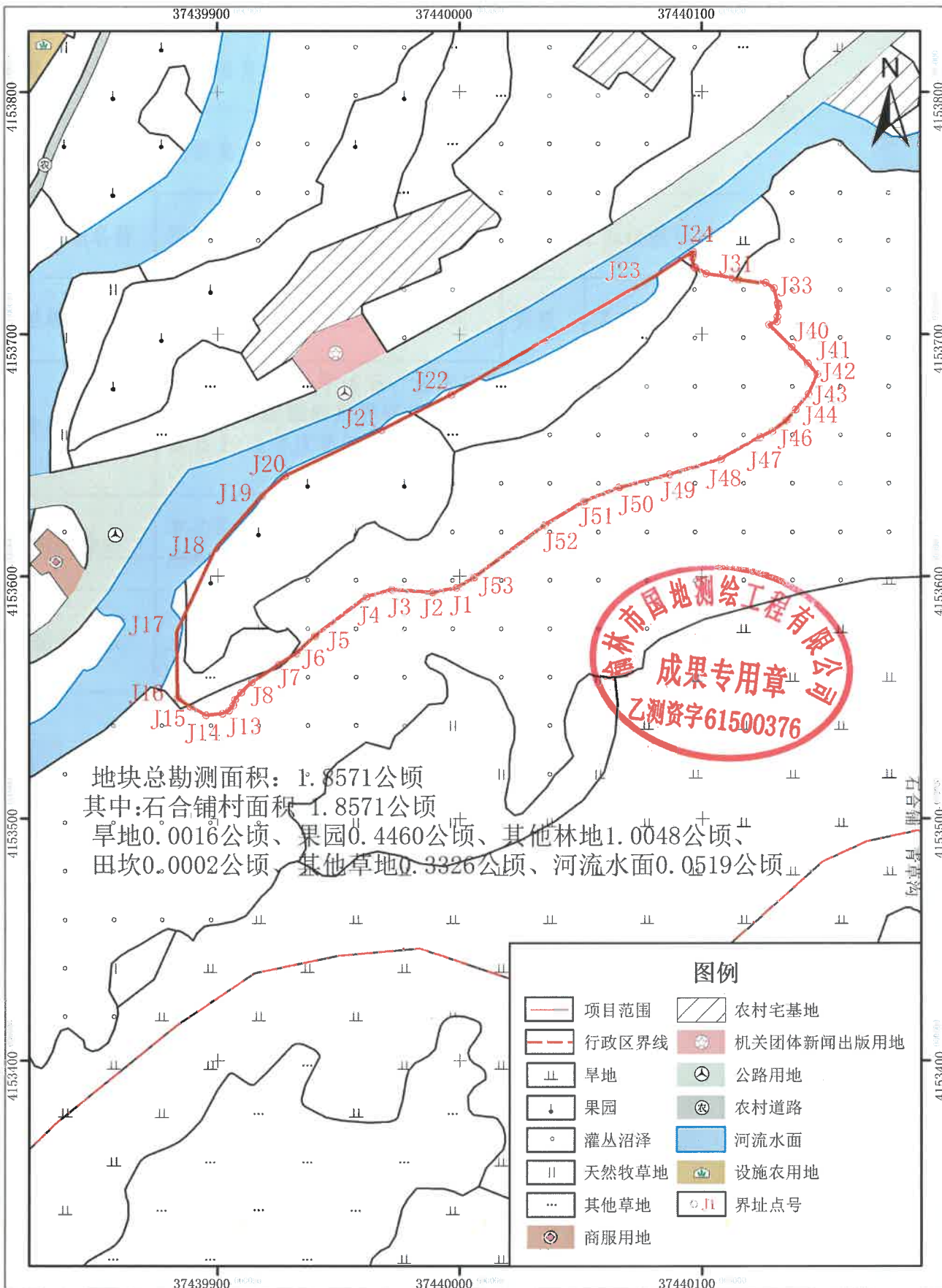


# 绥德县2023年度第四批次农用地转用和土地征收项目勘测定界图



地块总勘测面积: 1.8571公顷  
 其中:石合铺村面积 1.8571公顷  
 旱地0.0016公顷、果园0.4460公顷、其他林地1.0048公顷、  
 田坎0.0002公顷、其他草地0.3326公顷、河流水面0.0519公顷

## 图例

- |  |       |  |            |
|--|-------|--|------------|
|  | 项目范围  |  | 农村宅基地      |
|  | 行政区界线 |  | 机关团体新闻出版用地 |
|  | 旱地    |  | 公路用地       |
|  | 果园    |  | 农村道路       |
|  | 灌丛沼泽  |  | 河流水面       |
|  | 天然牧草地 |  | 设施农用地      |
|  | 其他草地  |  | 界址点号       |
|  | 商服用地  |  |            |

榆林市国地测绘工程有限公司

2000国家大地坐标系

1:2,000

测量员:  
 绘图员:  
 检查员: