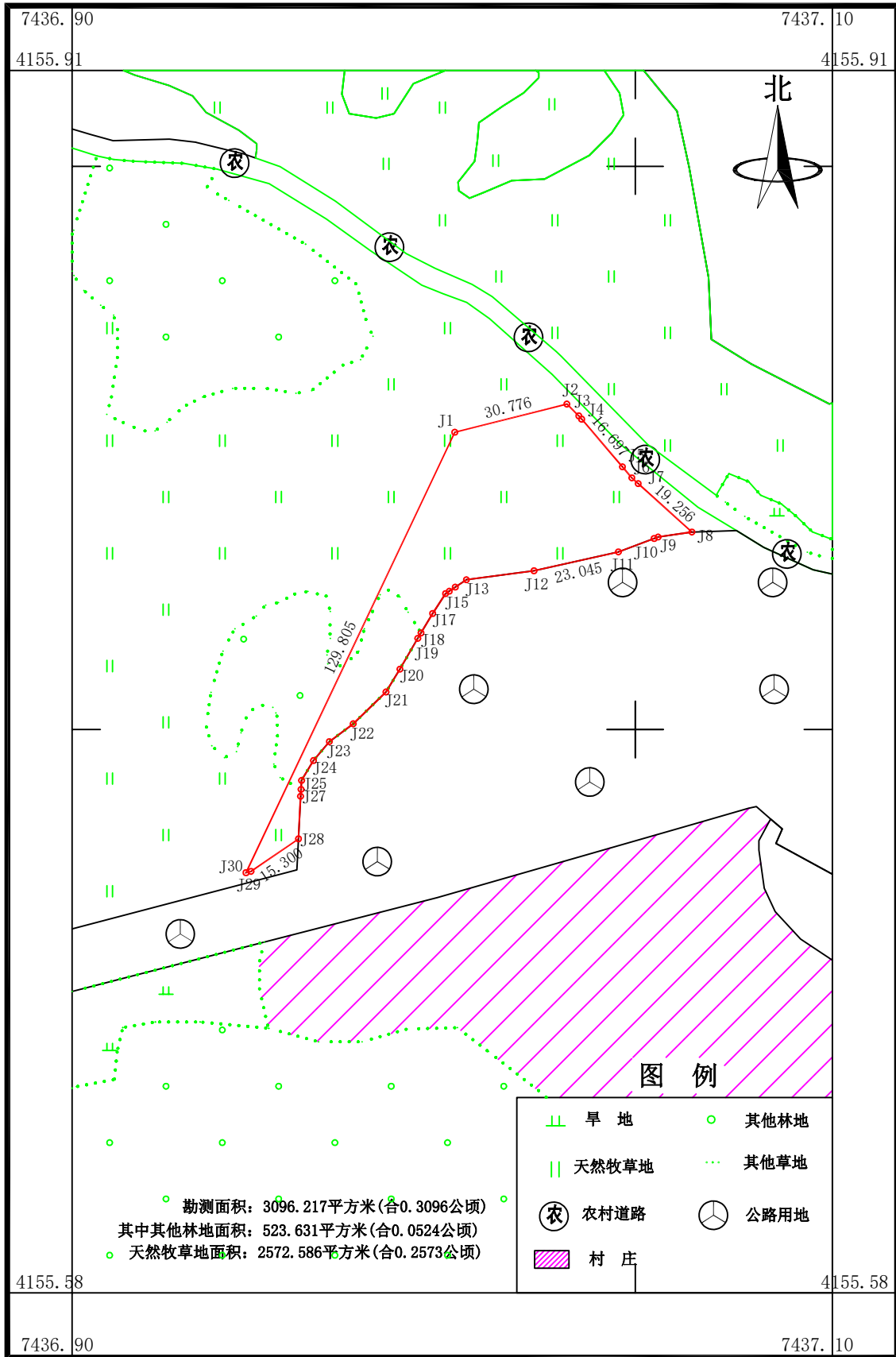


绥德县2024年度第五批次农用地转用和土地征收项目勘测定界图1

绥德县宏鑫工程测绘有限公司

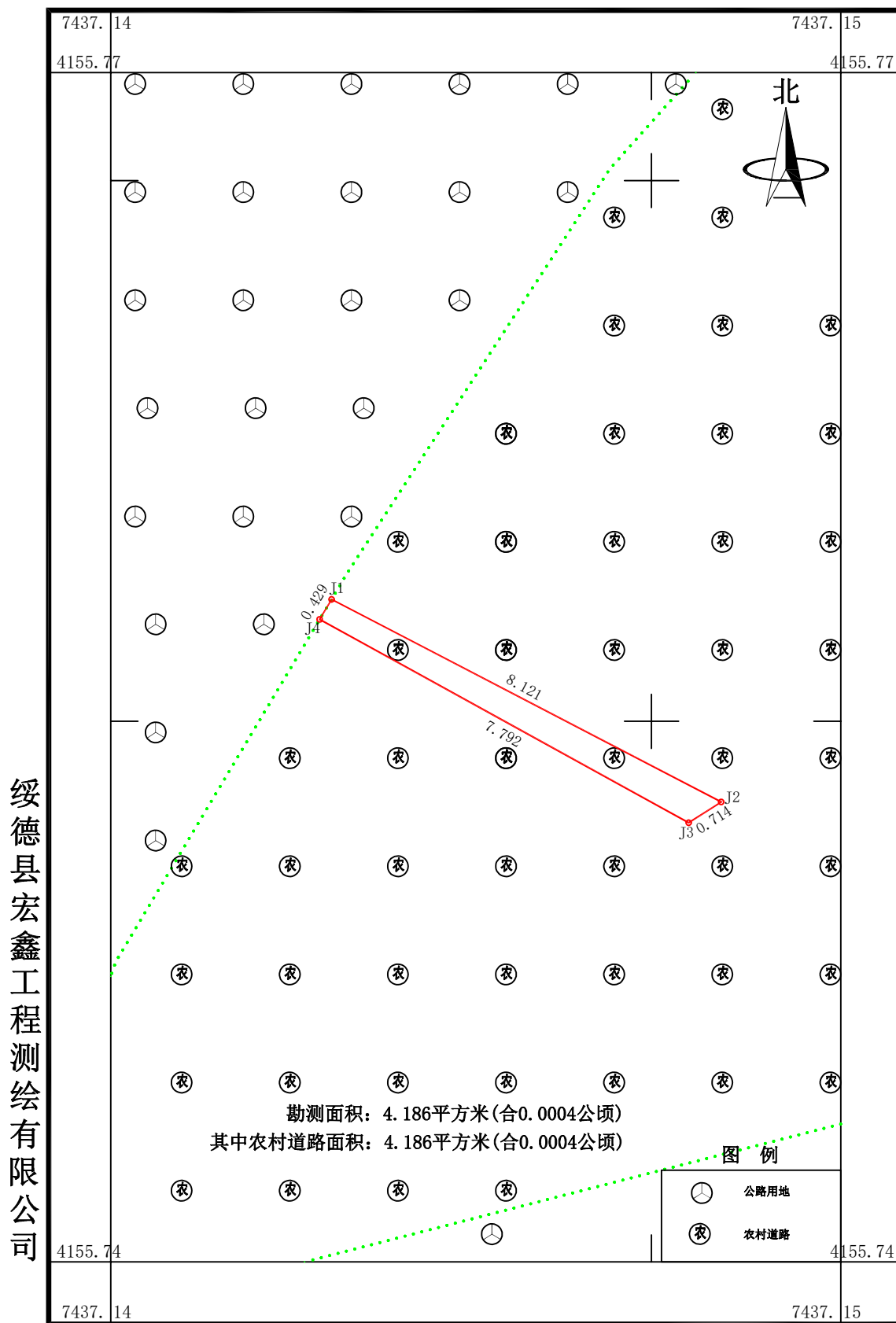


根据2021年变更调查数据编制
 2000国家大地坐标系
 2007年版图式

1:1500

测量员: 何雷
 绘图员: 何雷
 检查员: 张浩

绥德县2024年度第五批次农用地转用和土地征收项目勘测定界图2



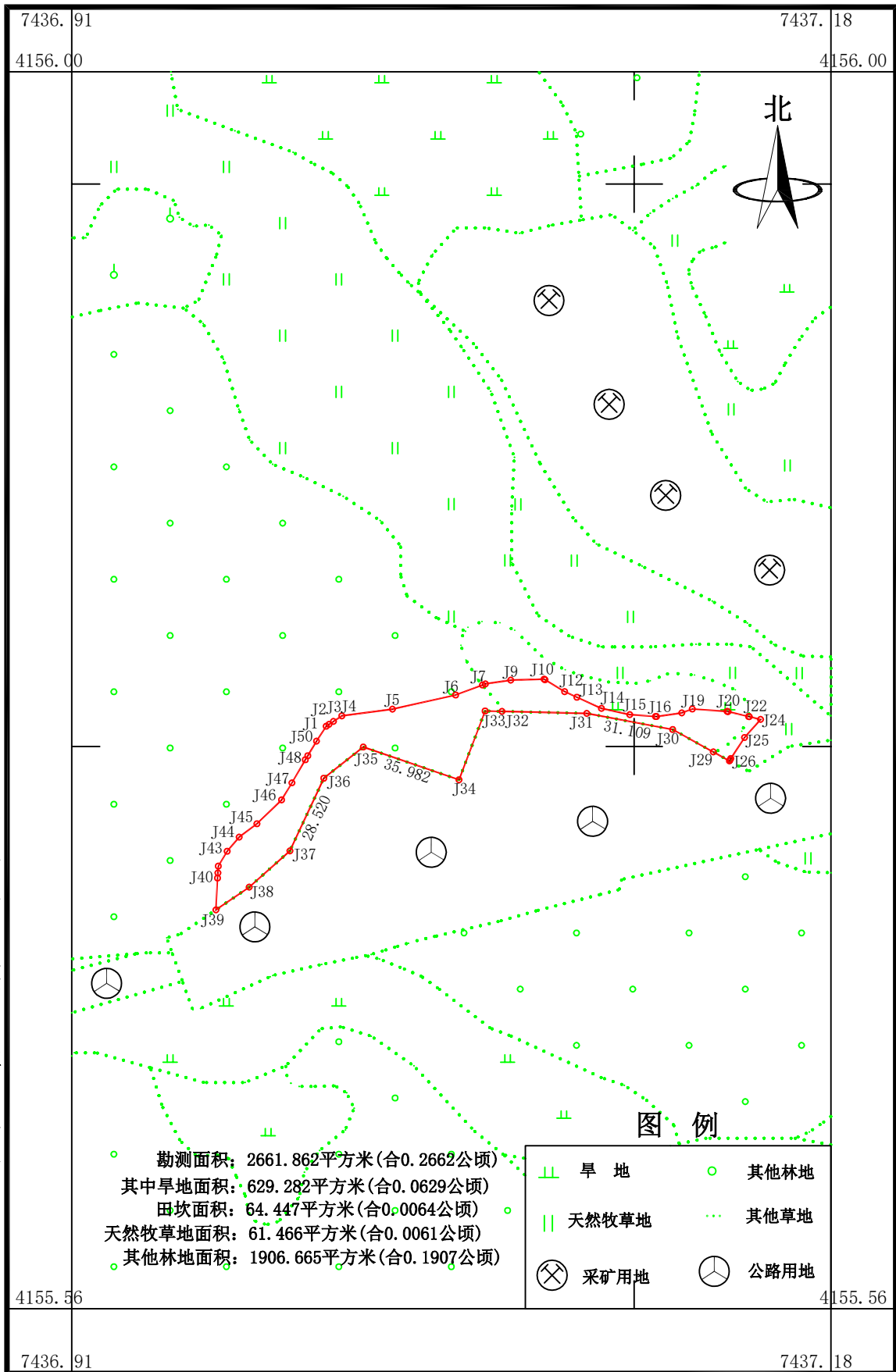
根据2021年变更调查数据编制
2000国家大地坐标系
2007年版图式

1:100

测量员: 何雷
绘图员: 何雷
检查员: 张浩

绥德县2024年度第五批次农用地转用和土地征收项目勘测定界图3

绥德县宏鑫工程测绘有限公司



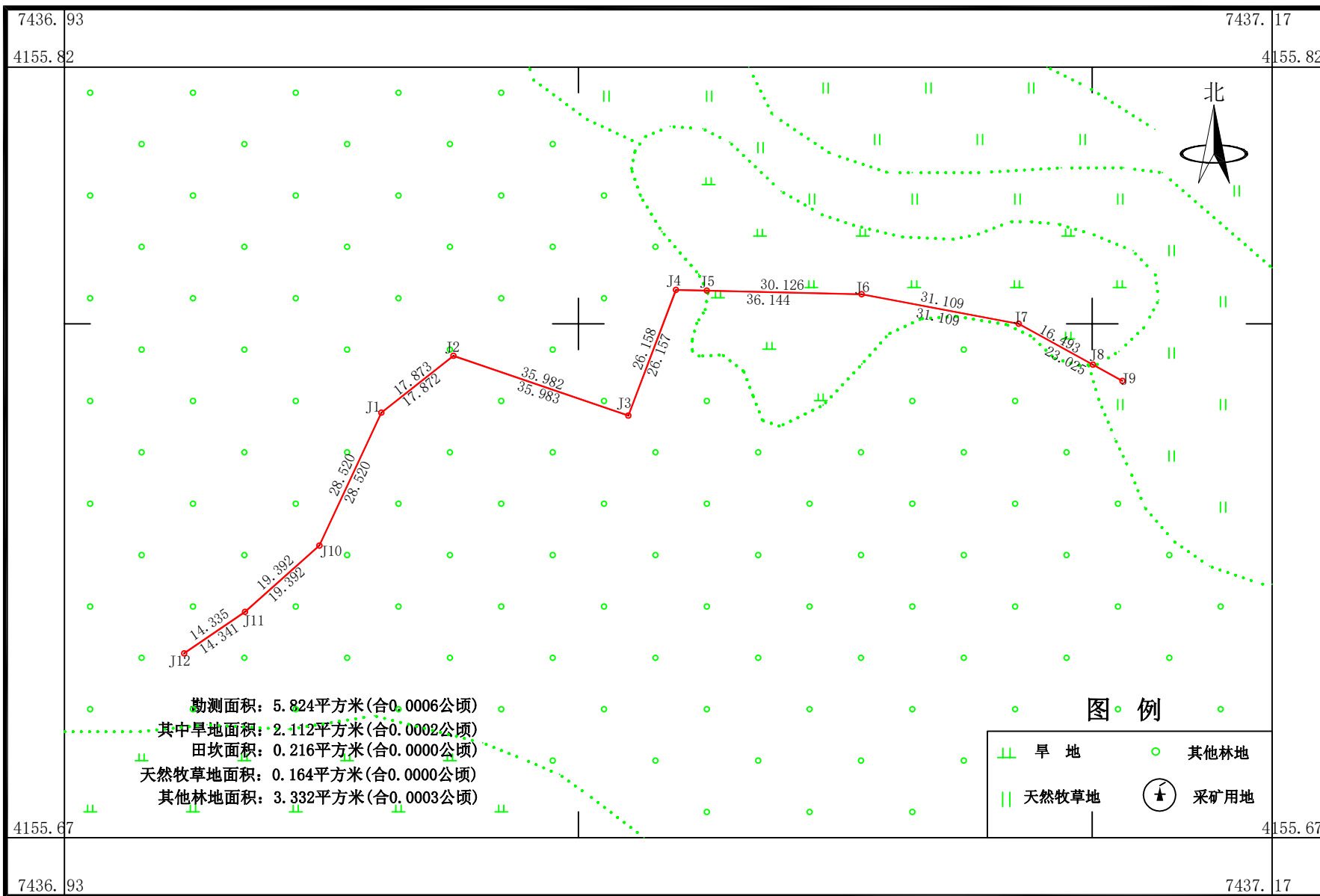
根据2018年变更调查数据编制
 2000国家大地坐标系
 2007年版图式

1:2000

测量员: 何雷
 绘图员: 何雷
 检查员: 张浩

绥德县2024年度第五批次农用地转用和土地征收项目勘测定界图4

绥德县宏鑫工程测绘有限公司



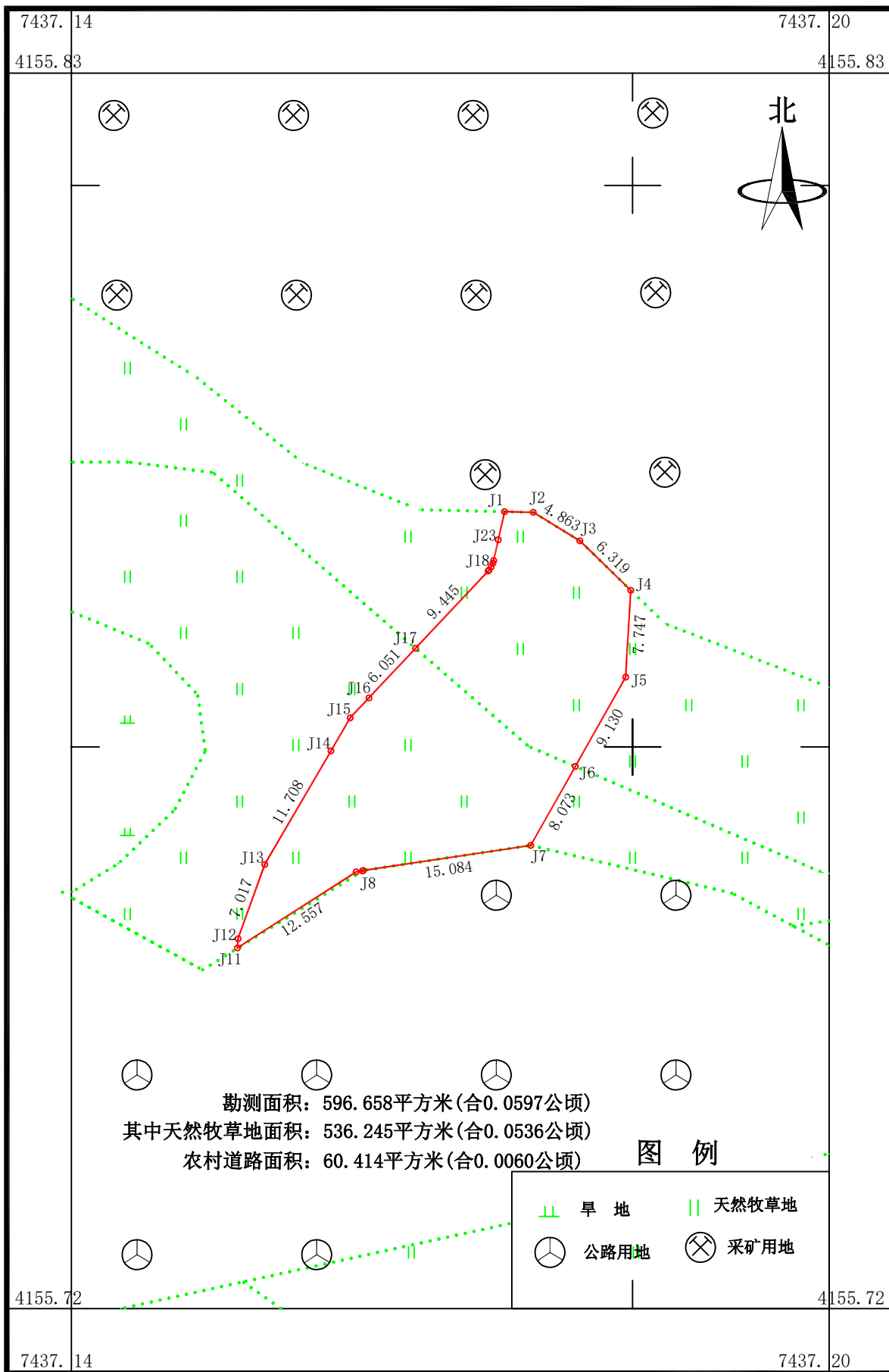
根据2014年变更调查数据编制
 2000国家大地坐标系
 2007年版图式

1:1000

测量员: 何雷
 绘图员: 何雷
 检查员: 张浩

绥德县2024年度第五批次农用地转用和土地征收项目勘测定界图5

绥德县宏鑫工程测绘有限公司

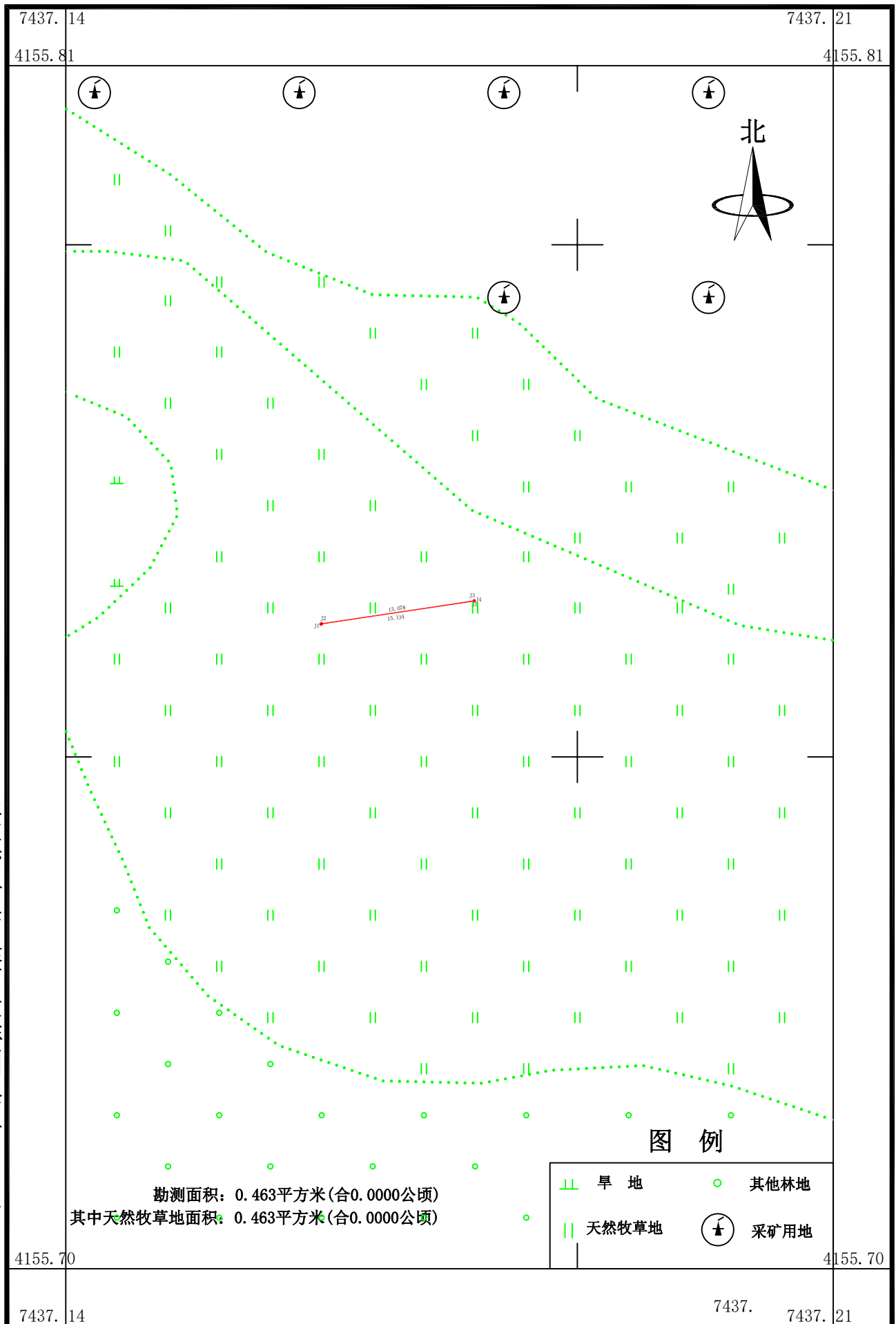


根据2018年变更调查数据编制
 2000国家大地坐标系
 2007年版图式

1:500

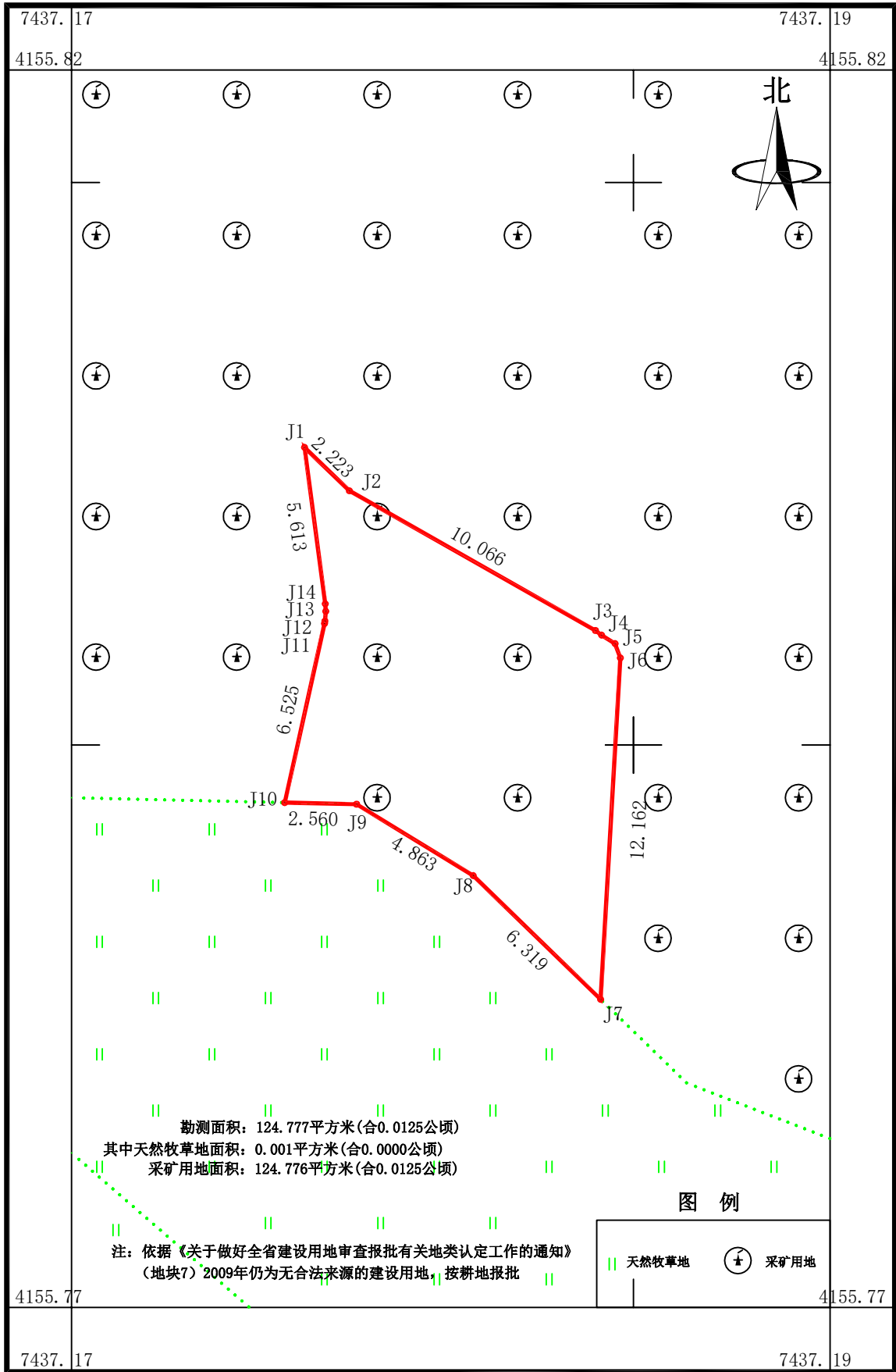
测量员：何雷
 绘图员：何雷
 检查员：张浩

绥德县2024年度第五批次农用地转用和土地征收项目勘测定界图6



绥德县宏鑫工程测绘有限公司

绥德县2024年度第五批次农用地转用和土地征收项目勘测定界图7



绥德县宏鑫工程测绘有限公司

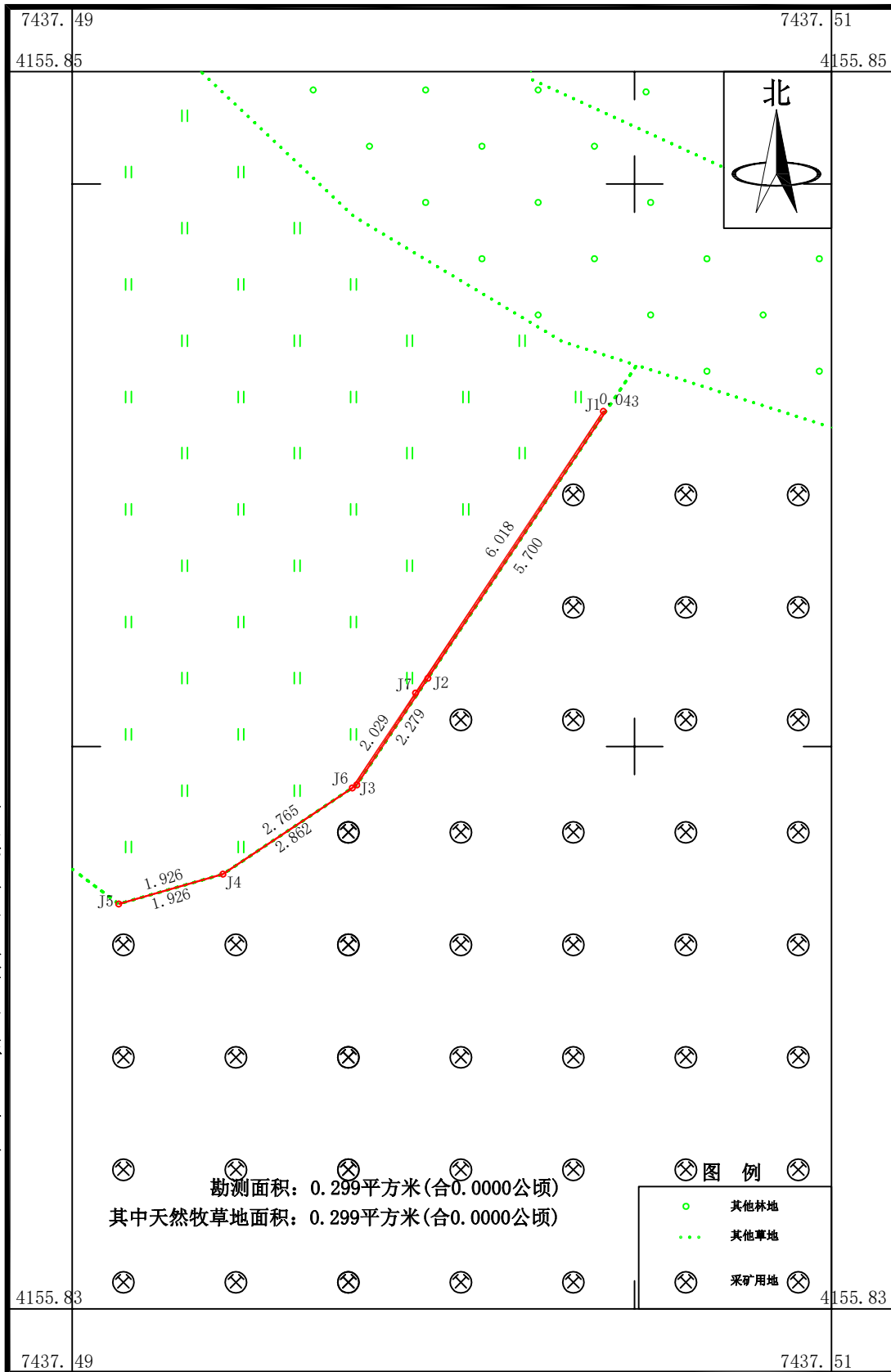
根据2009年变更调查数据编制
2000国家大地坐标系
2007年版图式

1:200

测量员: 何雷
绘图员: 何雷
检查员: 张浩

绥德县2024年度第五批次农用地转用和土地征收项目勘测定界图8

绥德县宏鑫工程测绘有限公司



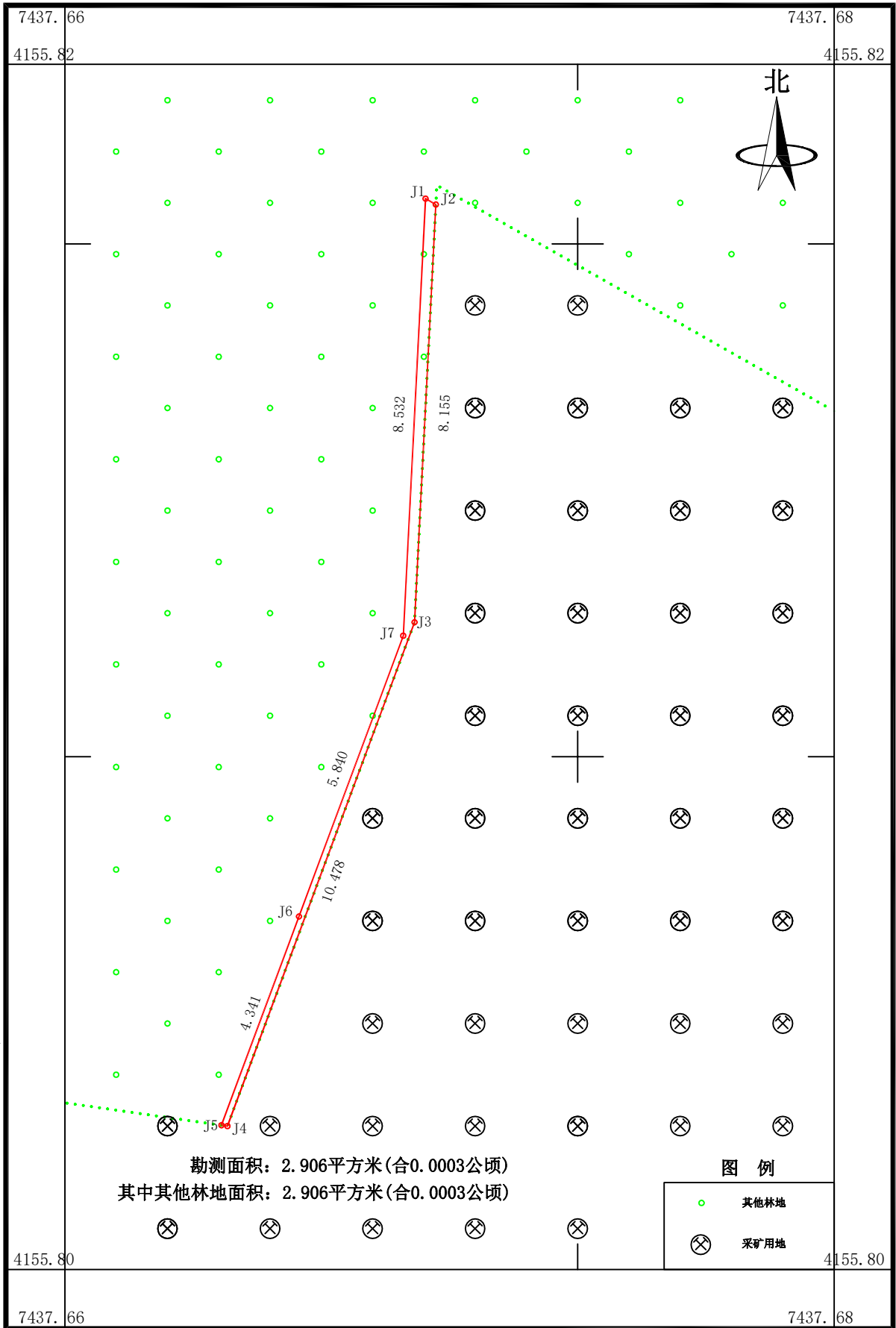
根据2021年变更调查数据编制
2000国家大地坐标系
2007年版图式

1:100

测量员: 何雷
绘图员: 何雷
检查员: 张浩

绥德县2024年度第五批次农用地转用和土地征收项目勘测定界图9

绥德县宏鑫工程测绘有限公司

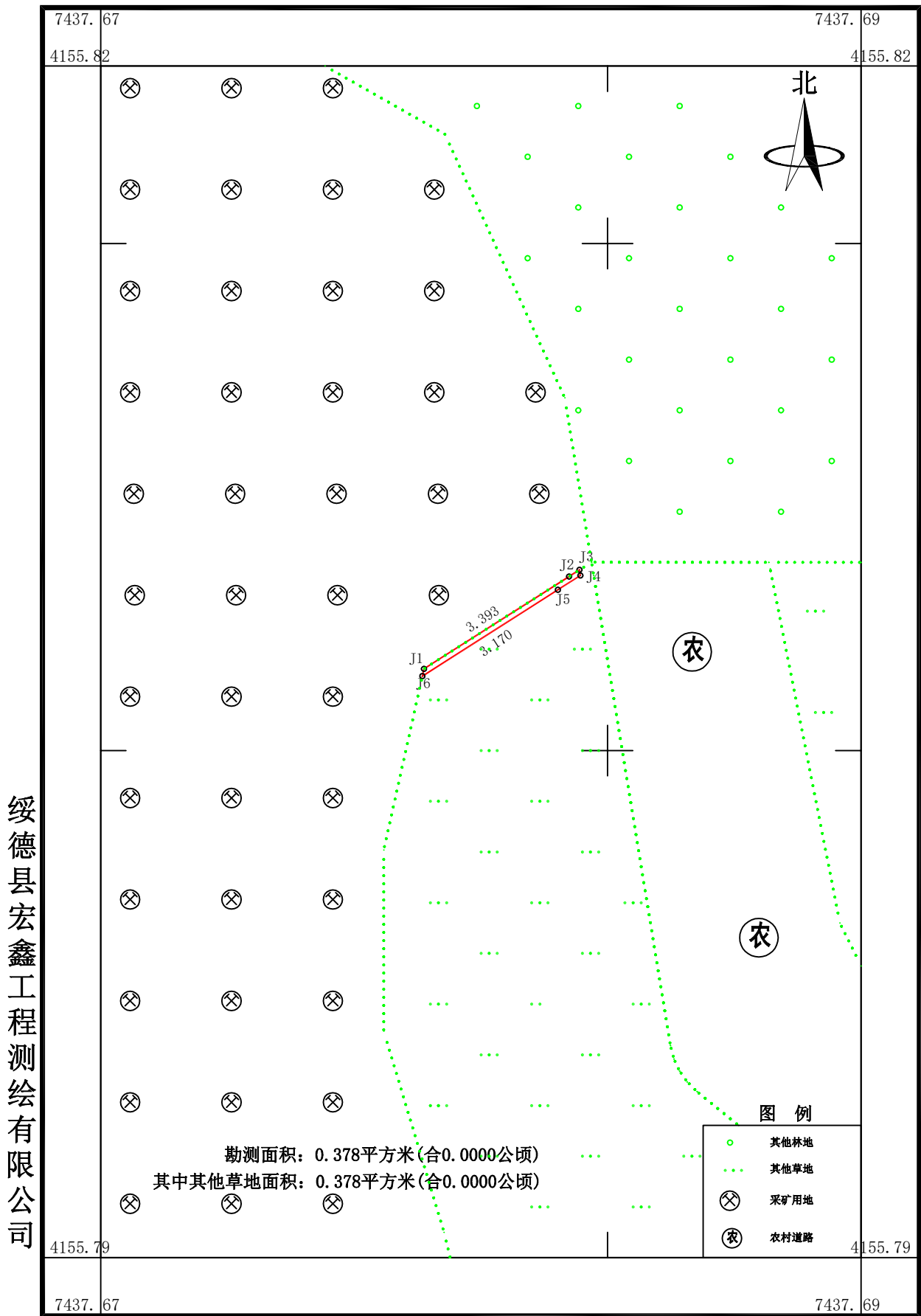


根据2021年变更调查数据编制
2000国家大地坐标系
2007年版图式

1:100

测量员: 何雷
绘图员: 何雷
检查员: 张浩

绥德县2024年度第五批次农用地转用和土地征收项目勘测定界图10



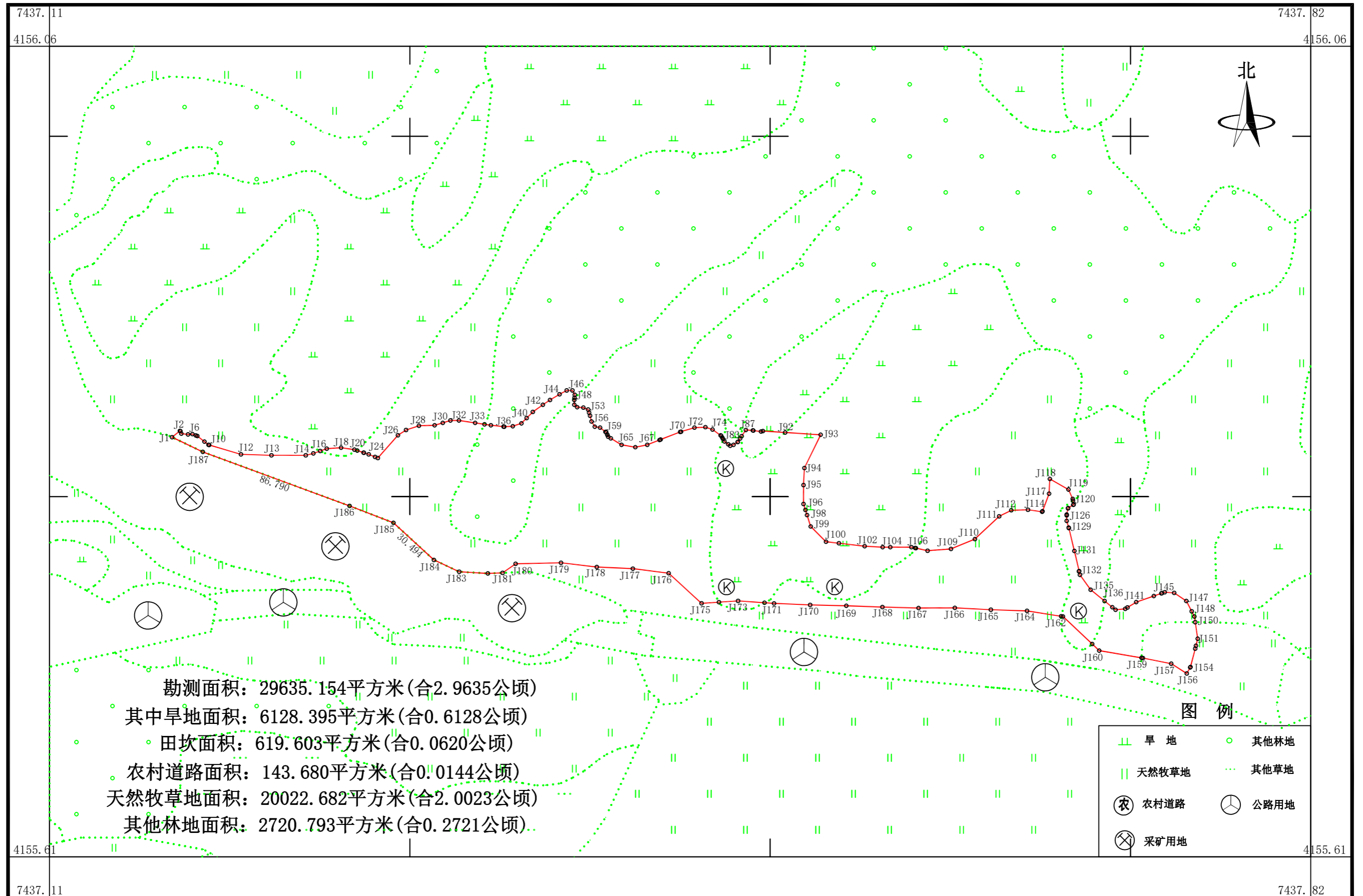
绥德县宏鑫工程测绘有限公司

根据2021年变更调查数据编制
2000国家大地坐标系
2007年版图式

1:100

测量员: 何雷
绘图员: 何雷
检查员: 张浩

绥德县2024年度第五批次农用地转用和土地征收项目勘测定界图11



绥德县宏鑫工程测绘有限公司

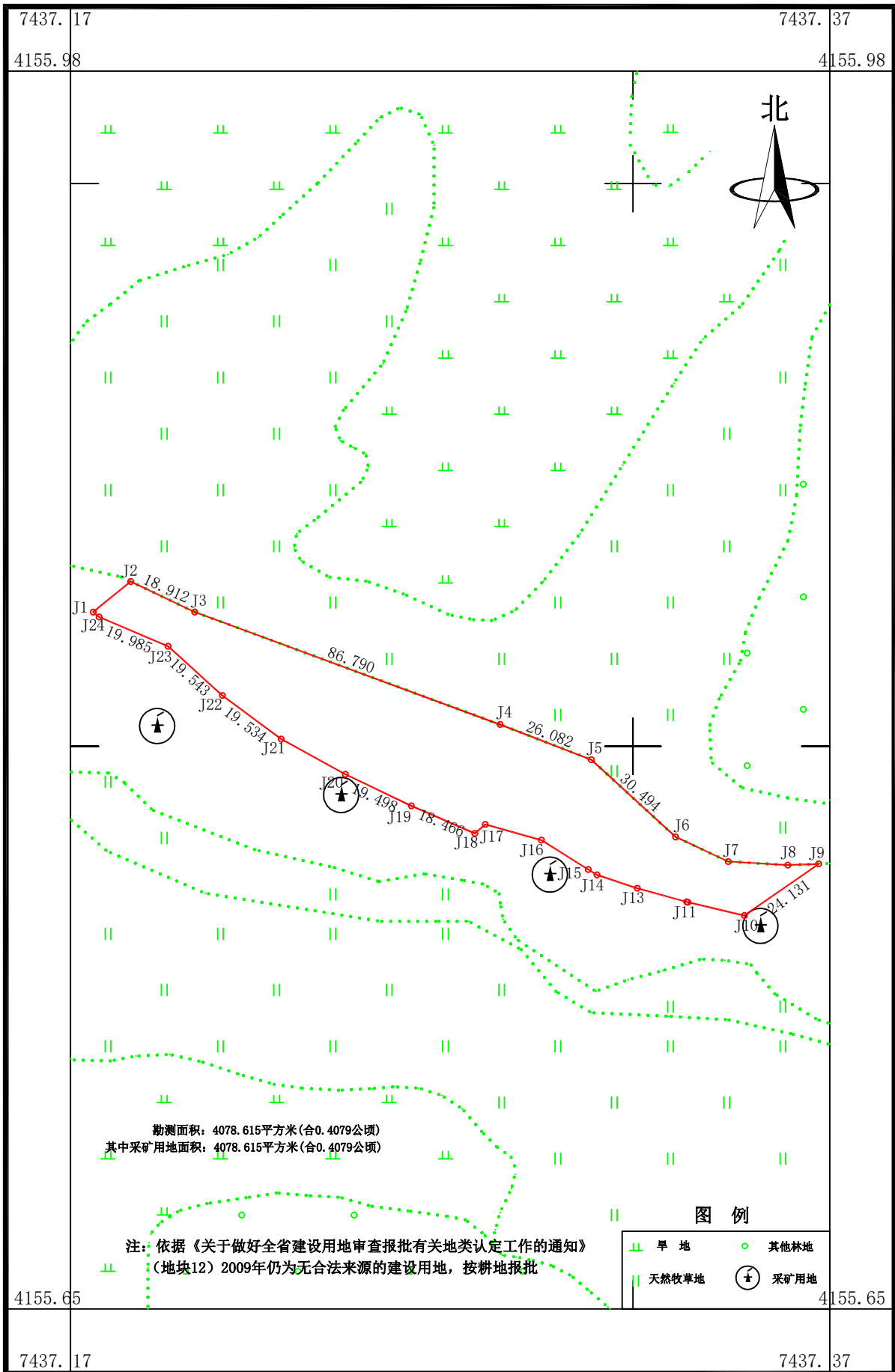
根据2018年变更调查数据编制
 2000国家大地坐标系
 2007年版图式

1:2000

测量员: 何雷
 绘图员: 何雷
 检查员: 张浩

绥德县2024年度第五批次农用地转用和土地征收项目勘测定界图12

绥德县宏鑫工程测绘有限公司



根据2009年变更调查数据编制
2000国家大地坐标系
2007年版图式

1:1500

测量员: 何雷
绘图员: 何雷
检查员: 张浩